

Légende

Zones A - Champ d'expansion des crues

- A TF en aléa très fort, Hauteur de submersion > 2,5 m, ou vitesse d'écoulement > 0,5 m/s
- A F en aléa fort, 1 m < Hauteur de submersion < 2,5 m et vitesse d'écoulement < 0,5 m/s
- A M en aléa modéré, Hauteur de submersion < 1 m et vitesse d'écoulement < 0,5 m/s
- A EP en zone d'écoulement préférentiel
- A ZDE en zone de dissipation de l'énergie
- A EM écoulement dans le lit mineur ou endigué des cours d'eau, francs bords directement inondables par débordement de La Loire

Zones B - Zones déjà urbanisées

- B TF en aléa très fort, Hauteur de submersion > 2,5 m, ou vitesse d'écoulement > 0,5 m/s
- B F en aléa fort, 1 m < Hauteur de submersion < 2,5 m et vitesse d'écoulement < 0,5 m/s
- B M en aléa modéré, Hauteur de submersion < 1 m et vitesse d'écoulement < 0,5 m/s
- B ZDE en zone de dissipation de l'énergie

Zone C - Centres urbains

- C ZDE en zone de dissipation de l'énergie

- TF+ Zone fréquemment inondable
- Zone nouvellement inondable par rapport au PPRi approuvé en 2002

Zones de précaution

- P A Terrain naturel supérieur à la ligne d'eau de référence, isolé en cas de crue, peu urbanisé et/ou aménagé
- P B Terrain naturel supérieur à la ligne d'eau de référence, isolé en cas de crue, urbanisé

- Ligne isocotes du niveau des plus hautes eaux connues (PHEC) Altitude normale " NGF " - IGN69

- Limites communales
- Bâti cadastral
- Parcelles cadastrales
- Routes principales
- Voies SNCF



**Révision
Du Plan de Prévention
Des Risques Naturels
Prévisibles d'Inondation**

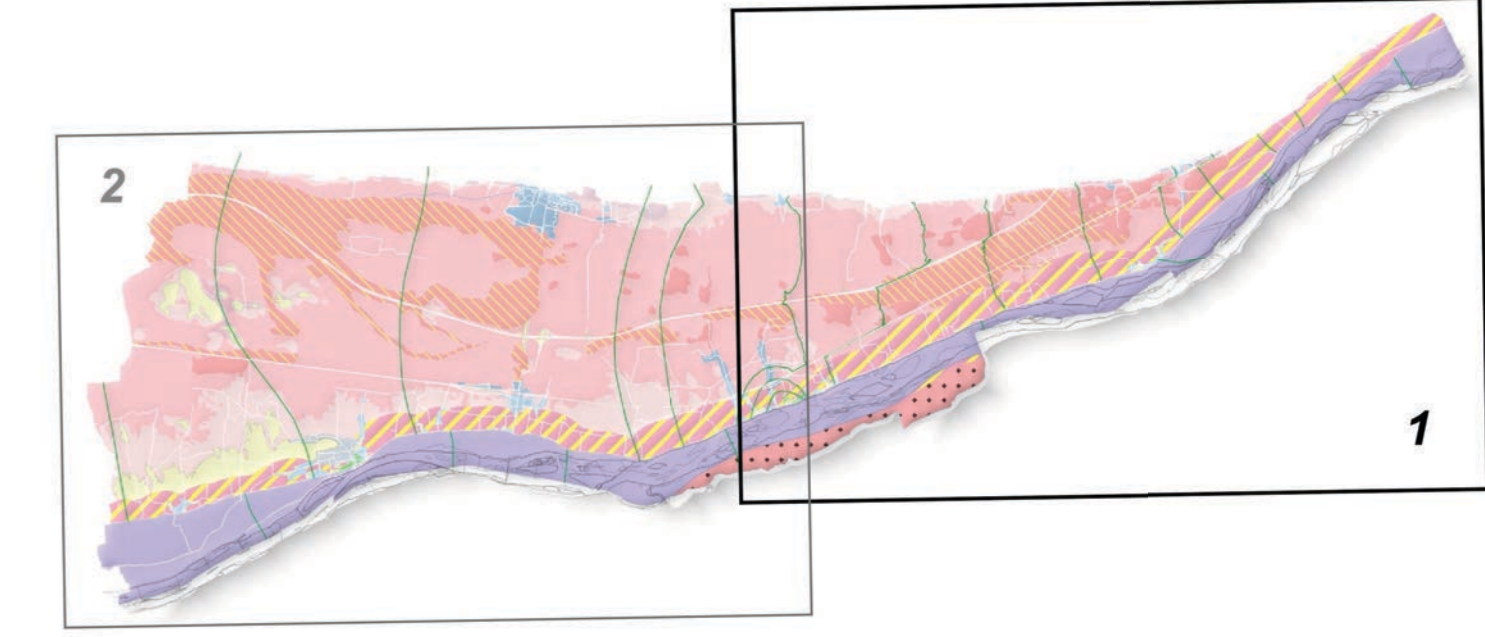
Direction Départementale
des Territoires
d'Indre-et-Loire

Service Risques
et Sécurité

Val d'Authion

Avant-projet de PPRi
Dossier de concertation

Carte du zonage réglementaire



Carte N° 1

Août 2018